

學生郵便

Campus Letter

中部大学 学生教育部

No. 195

〒487-8501 春日井市松本町1200
TEL. 0568-51-1111
2022年12月9日

CONTENTS

就職活動や将来のことなど、バーチャル空間で相談してみませんか	1
秋学期期末試験	2
2023年度 春学期オリエンテーション	3
2023年度 授業日予定表	4
夢・チャレンジ『ちゅとラボ』を知っていますか?	5
学生相談室を利用してみませんか?	5
学内求人紹介&面談会他	6
2022年度 卒業・修了予定の皆さんへ	7
中部大学アプリを活用しよう	8
福利厚生施設・提携施設を活用してみよう	9
クラブ・サークルニュース	10
中部大学杯eスポーツ大会	10

就職活動や将来のことなど、バーチャル空間で相談してみませんか

(((こんな使い方ができる! バーチャル空間)))

- キャリア支援課の職員と面談ができる
オンライン面接の練習や履歴書添削、求人紹介など可能。
- 学生同士で交流ができる
就職活動に取り組む者同士、今の悩みを共有したり、アドバイスし合ったりすることが可能。
また異学年交流も可能なため、就職活動を終えた先輩から経験談を聞くなどの利用法も。



今後は企業の方や卒業生にも利用対象を広げ、学生・企業・卒業生がバーチャル空間で活発に交流し、新たな出会いの場になることを予定しています。

利用方法

- ① <https://chubu-careersupport.ovice.in>からログイン
- ② 表示名(※入室時は必ず学籍番号で入室)の入力と、利用規約等を確認の上、「入室」をクリック
- ③ パスワードは「chubu」と入力して入室
- ④ 「マイク・カメラの使用の許可」で、「許可」をクリック
- ⑤ 入室後は、好きな表示名に変更して、自由に交流しましょう



注意事項: ●Google chromeでの利用が推奨されています。*Edge等のブラウザでも作動しますが、推奨はされていません。
●個人情報の開示は、自身で責任を持ち、簡単に開示しないようにしましょう。●第三者へのURLやパスワードの閲覧・譲渡を固く禁じます。

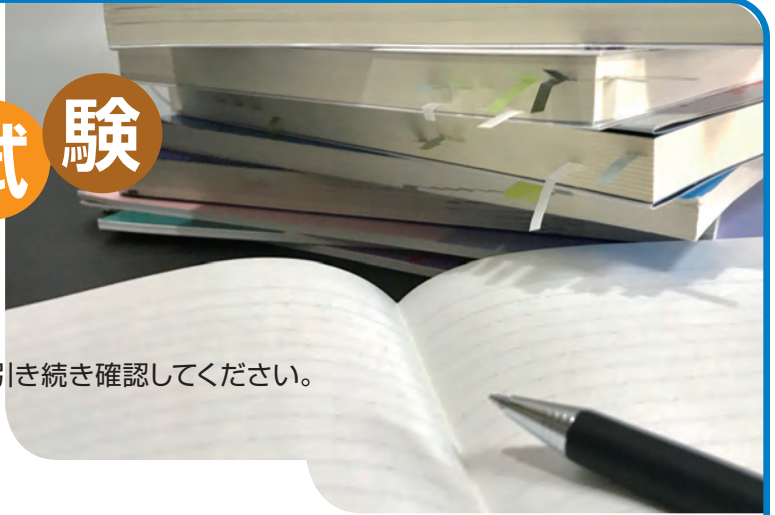
秋学期 期末試験

新型コロナウイルス

感染症の拡大状況により、

試験の実施方法が変更になる場合があります。

Tora-Net Portalの「大学からのお知らせ」を引き続き確認してください。



試験の日程について

1月6日(金)にTora-Net Portalにて発表します。期末試験の日時・場所・持込条件が記載されていますので確認してください。また、試験日のみ講義室が変更される場合がありますので注意してください。期末試験以外にも、小テストやレポートの提出等により、成績が評価されることもあります。授業内での連絡やTora-Netメール・掲示板等にも注意してください。

期末試験を受験できなかった時は

病気・忌引・交通事故・その他やむを得ない理由のため期末試験を受験できなかった場合、追試験を申請することができます。病気の場合は診断書、その他の場合は理由を証明する書類等を添付して、試験日を含めて3日以内に教務支援課へ追試験を願い出てください。なお、定められた期間内に教務支援課に願い出ることができない場合は、速やかに本人または保護者から教務支援課(0568-51-4593)へ電話連絡のうえ、指示を受けてください。

不正行為について

試験における不正行為は学生の本分に反する行為です。不正行為は絶対に行わず、公正な態度で試験に臨んでください。試験中に不正行為を行った科目については無効となり、それが期末試験中であった場合には、その試験以後の全科目が無効となります。また学則により退学・停学などの厳しい処分が科せられます。

試験時の注意事項

学生証を忘れた場合は「受験許可証」の交付を受けて受験してください。

発行場所

教務支援課(不言実行館4階) 手数料500円

有効期限は当日のみ ※翌日までに学生証を呈示のうえ、返却してください。

遠隔授業の試験について

遠隔で授業が実施されている科目でも、対面で試験を実施する場合があります。また、期末試験週としている1/20(金)、1/23(月)~1/26(木)およびその他の日程で、遠隔での補講や確認テスト等が実施される場合があります。詳細については授業担当者の指示に従い、不明な場合は直接確認してください。

成績について

●秋学期成績発表

秋学期の成績は2月17日(金)にTora-Net Portalにて発表します。

●成績評価の確認

成績評価に疑問がある場合は、確認を願い出ることができます(申請理由に懇願の内容は認められません)。成績発表日から2月22日(水)までに教務支援課へ願い出てください。

2023年度

春学期オリエンテーション

3月25日(土)

履修申告手続日程

履修申告

3月25日(土)~27日(日)

●Web受付時間

25日 10:00~24:00
26日 4:00~24:00
27日 4:00~17:00

人数制限科目の
抽選発表

追加・修正 / 履修申告

3月29日(水)

人数制限科目の抽選結果をTora-Net Portalにて発表します。また、履修科目の追加・修正申告を行います(定員に達しなかった人数制限科目については、2回目の抽選受付を行います)。

●Web受付時間

29日 10:00~17:00

人数制限科目の
再抽選発表

追加・修正 / 履修申告

3月30日(木)

3月29日(水)に追加申告のあった人数制限科目について抽選結果を発表します。この結果により、定員に達しなかった人数制限科目については、先着順で追加受付を行います。

●Web受付時間

30日 10:00~17:00

会場一覧

学部	学科	会場
工学部	機械工学科	946
	電気システム工学科	923
	電子情報工学科	933
	都市建設工学科	949
	建築学科	957
	応用化学科	958
	情報工学科	947
	ロボット理工学科	948
	電気電子システム工学科	956
	宇宙航空理工学科	925
経営情報学部	経営総合学科	2210 (1~150)
		2111 (151~)

学部	学科	会場
国際関係学部	国際関係学科	939
	国際学科	939
人文学部	日本語日文化学科	2534
	英語英米文化学科	2544
	コミュニケーション学科	2521
	心理学科	2535
	歴史地理学科	2545
応用生物学部	応用生物化学科	5512
	環境生物科学科	5011
	食品栄養科学科 (食品栄養科学専攻)	937
	食品栄養科学科 (管理栄養科学専攻)	1141
生命健康科学部	生命医科学科	5122
	保健看護学科	5511

学部	学科	会場
生命健康科学部	理学療法学科	5131
	作業療法学科	5132
	臨床工学科	5133
	スポーツ保健医療学科	5121
現代教育学部	幼児教育学科	7241
	現代教育学科 (現代教育専攻)	7132
	現代教育学科 (中等教育国語数学専攻)	7131

開始時間

4年生 9:30~ 3年生 11:15~
2年生 13:35~ 1年生 15:20~

※学年により開始時間が異なります。

※留年者は留年した学年のオリエンテーションに参加してください。

進級者発表

日 時 3月11日(土) 10:00~

発表方法 Tora-Net Portal「大学からのお知らせ」
学生支援課・教務支援課掲示板
(キャンパスプラザ1階)

在籍確認兼通学証明書シールの貼り替えについて

春学期在学生オリエンテーションにて2023年度の「在籍確認兼通学証明書シール」を配布します。受け取り後、必要事項(学籍番号・学年・氏名・現住所)を記入し自身で貼り替えてください。通学用定期券を必要とする学生は通学区間を記入し、駅の窓口で定期券を購入してください。
本シールは年度ごとの貼り替えが必要です。シールに記載の有効期限が切れている場合、通学用定期券の購入(更新)ができません。

冬季休業中の各種証明書の発行について

窓口休業中の以下期間は、各種証明書の発行ができません(郵送での受付を含む)。

就職活動等で期日までに証明書を提出できないということがないよう、必要な証明書をあらかじめ発行しておきましょう。

12月27日(火) 12:00以降~ 1月4日(水)

※学生証がない場合は、いかなる理由でも発行できません。※発行方法は、以下HPを確認してください。

中部大学HP 在学生の方 > 教務支援課からのお知らせ > 証明書の申込について

本紙に記載の内容は、新型コロナウイルス感染症の拡大状況によって変更になる場合があります。大学HP等で最新の情報を確認してください。

2023年度 授業日予定表

2023~2024 白抜き活字は授業日

	日	月	火	水	木	金	土
3月	19	20	㉑ 春分の日	22	23 学位記授与式	24	25 在学生オリエンテーション 在学生履修申告
4月	26 在学生履修申告	27 在学生履修申告	28 新入生オリエンテーション フレッシュマンテスト	29 新入生オリエンテーション フレッシュマンテスト 在学生修正申告	30 在学生修正申告	31	4月1入学式
	2	3 新入生オリエンテーション 新入生履修申告	4 新入生履修申告	5	⑥ 1(1)	⑦ 1(1)	8
	9	⑩ 1(1)	⑪ 1(1)	⑫ 1(1)	⑬ 2(2)	⑭ 2(2)	15
	16	⑰ 2(2)	⑱ 2(2)	⑲ 2(2)	⑳ 3(3)	㉑ 3(3)	22
	23	㉒ 3(3)	㉓ 3(3)	㉔ 3(3)	㉕ 4(4)	㉖ 4(4)	㉗ 昭和の日
5月	30	5月① 4(4)	② 4(4)	③ 4(4) 憲法記念日	④ みどりの日	⑤ こどもの日	6
	7	⑧ 5(5)	⑨ 5(5)	⑩ 5(5)	⑪ 5(5)	⑫ 5(5)	13
	14	⑬ 6(6)	⑭ 6(6)	⑮ 6(6)	⑯ 6(6)	⑰ 6(6)	20
	21	⑱ 7(7)	⑳ 7(7)	㉑ 7(7)	㉒ 7(7)	㉓ 7(7)	27
6月	28	⑲ 8(8)	⑳ 8(8)	㉑ 8(8)	6月① 8(8)	② 8(8)	3
	4	⑤ 9(1)	⑥ 9(1)	⑦ 9(1) 創立者記念日	⑧ 9(1)	⑨ 9(1)	10
	11	⑫ 10(2)	⑬ 10(2)	⑭ 10(2) スポーツ大会	⑮ 10(2)	⑯ 10(2)	17
	18	⑰ 11(3)	⑱ 11(3)	㉑ 11(3)	㉒ 11(3)	㉓ 11(3)	24
7月	25	⑲ 12(4)	⑳ 12(4)	㉑ 12(4) ※注	㉒ 12(4)	㉓ 12(4)	7月1
	2	③ 13(5)	④ 13(5)	⑤ 13(5)	⑥ 13(5)	⑦ 13(5)	8
	9	⑩ 14(6)	⑪ 14(6)	⑫ 14(6)	⑬ 14(6)	⑭ 14(6)	15
	16	⑰ 15(7) 海の日	⑱ 15(7)	⑲ 15(7)	⑳ 15(7)	㉑ 15(7)	22
	23	㉒ 期末試験(8)	㉓ 期末試験(8)	㉔ 期末試験(8)	㉕ 期末試験(8)	㉖ 期末試験(8)	㉗ 期末試験(8)
8月	30	31	8月1 試験	2 試験予備日	3	4	5
	6	7	8	9	10	⑪ 山の日	12
	13	14	15	16	17 追試験	18 追試験	19
	20	21	22	23	24	25	26
9月	27	28	29	30	31	9月1	2
	3	4	5	6	7	8	9
	10	11	12 オリエンテーション 履修申告	13 履修申告	14 履修申告	15	16 追加修正申告
10月	17 追加修正申告	⑱ 敬老の日	19	20	㉑ 1(1)	㉒ 1(1)	㉓ 秋分の日
	24	㉕ 1(1)	㉖ 1(1)	㉗ 1(1)	㉘ 2(2)	㉙ 2(2)	30
	10月1	② 2(2)	③ 2(2)	④ 2(2)	⑤ 3(3)	⑥ 3(3)	7
11月	8	⑨ 3(3) スポーツの日	⑩ 3(3)	⑪ 3(3)	⑫ 4(4)	⑬ 4(4)	14
	15	⑰ 4(4)	⑱ 4(4)	⑲ 4(4)	⑳ 5(5)	㉑ 5(5)	21
	22	㉒ 5(5)	㉓ 5(5)	㉔ 5(5)	㉕ 6(6)	㉖ 6(6)	28
	29	⑳ 6(6)	㉑ 6(6)	11月① 6(6)	② 7(7)	③ 文化の日	4 大学祭
12月	5 大学祭	⑥ 7(7)	⑦ 7(7)	⑧ 7(7)	⑨ 8(8)	⑩ 7(7)	11
	12	⑬ 8(8)	⑭ 8(8)	⑮ 8(8)	⑯ 9(1)	⑰ 8(8)	18 推薦入試
	19 開学記念日 推薦入試	⑲ 9(1)	⑳ 9(1)	㉑ 9(1)	㉒ 勤労感謝の日	㉓ 9(1)	25
	26	㉔ 10(2)	㉕ 10(2)	㉖ 10(2)	㉗ 10(2)	12月① 10(2)	2
	3	④ 11(3)	⑤ 11(3)	⑥ 11(3)	⑦ 11(3)	8 学園創立記念日	9
1月	10	⑪ 12(4)	⑫ 12(4)	⑬ 12(4)	⑭ 12(4)	⑮ 11(3)	16
	17 特別奨学生入試	⑰ 13(5)	⑱ 13(5)	⑲ 13(5)	⑳ 13(5)	㉑ 12(4)	23
	24	㉒ 14(6)	26	27	28	29	30
	31	1月① 元日	2	3	4	⑤ 13(5)	6
2月	7	⑧ 成人の日	⑨ 14(6)	⑩ 14(6)	⑪ 14(6)	⑫ 14(6)	13 大学入学共通テスト
	14 大学入学共通テスト	⑮ 15(7)	⑰ 15(7)	⑲ 15(7)	⑳ 15(7)	㉑ 15(7)	20
	21	㉒ 期末試験(8)	㉓ 期末試験(8)	㉔ 期末試験(8)	㉕ 期末試験(8)	㉖ 期末試験(8)	27
	28	29 試験	30 試験	31 試験予備日	2月1 前期入試	2 前期入試	3 前期入試
3月	4 前期入試	5 前期入試	6	7 追試験	8 追試験	9 追試験	10
	⑪ 建国記念の日	⑫ 振替休日	13	14	15	16	17
	18	19	20	21	22	㉓ 天皇誕生日	24
4月	25	26	27	28	29	3月1	2
	3	4	5	6	7	8	9 後期入試
	10	11	12	13	14	15	16
	17	18	19	㉑ 春分の日	21	22	23 学位記授与式
4月	24	25 在学生オリエンテーション 在学生履修申告	26 在学生履修申告	27 在学生履修申告	28 新入生オリエンテーション フレッシュマンテスト	29 新入生オリエンテーション フレッシュマンテスト 在学生修正申告	30 在学生修正申告
	31	4月1入学式	2 新入生履修申告	3 新入生履修申告	4	5	6

※授業日の数字は各曜日の授業回数。() はクォーターで実施する科目の授業回数。

※16週目以降の試験予定日は、1科目を複数クラスで開講し、同時に試験実施の必要性のある科目の試験日。

※入試日程については今後変更される場合あり。

※注：スポーツ大会による休講分の補講日は指定する(6月14日5-6時限→6月28日水曜日7-8時限)。

夢・チャレンジ『ちゅとラボ』を知っていますか？

夢・チャレンジ『ちゅとラボ』は、「自ら学ぶ」「新たな活動を企画・実践する」「課題を発見して解決する」等、目的を持って意欲的にチャレンジする学生に対して支援をするものです。学部・学科の枠を越えてプロジェクト活動を行うことで、異なる視点を融合させ、刺激し合い、人間力を培うことを目的としています。

〈スタートアップコース〉は申請に関する手続きを従来と比較して大幅に簡素化し、チャレンジしやすくしました。いつでも申請でき、すぐに採択が決定し、すぐに実行できます。

不言実行館2階に専用の掲示板があります。メンバー募集や活動報告など掲載中です。

みなさんも挑戦してみませんか？



問い合わせ・ご相談は

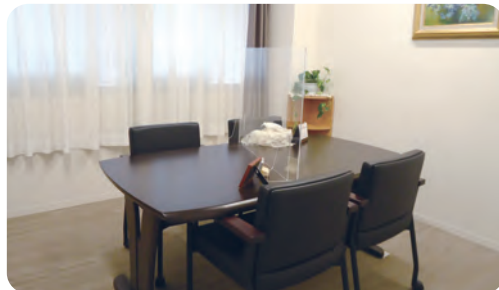
学生サポートセンター (不言実行館3階) へ

<https://www.chubu.ac.jp/student-life/support/commons/chutolab/>

学生相談室を利用してみませんか？

秋から冬にかけてのこの時期は、朝起きるのが辛くなんだか元気がないと感じる方もいらっしゃることでしょう。身体からのメッセージに耳を傾け、自分の心と向き合い、無理のないペースで充実した日々を過ごしたいものですね。

話したいなと思ったら学生相談室を気軽に利用してみてください。学業、進路、人間関係、生活、心身の不調、経済的な悩みなどのあらゆる相談に、臨床心理士・公認心理師の資格を持つ専門のカウンセラーが応じています。



★4年生対象「オンライン社会人生活入門」のご案内 2月17日(金) 13:35~15:05

春からの新たなステージに向けて心と身体を整えていけるとよいですね。会社役員も務めておられる経営情報学部の寺澤朝子先生をお招きして、新社会人が知っておくとよいこと、考えておくべきことなどのお話をお聞きし交流するプログラムが開催されます。卒業見込学生対象ですが他学年の方も参加可能です。詳細は学生相談室HPでご確認ください。

★「ひとり暮らし入門」サポーター募集 プログラムは4月・5月に開催予定

家事と勉強の両立を図ってきた体験を新入生サポートに役立ててみませんか？関心のある方は学生相談室まで一報ください。大学周辺情報やホームシック対策、調理実習などを安全な形で行う予定です。

問い合わせ・ご相談は **学生相談室** (キャンパスプラザ3階) へ

●開室案内・予約方法は学生相談室のHPをご確認ください。

[中部大学HP](#) 学生生活 > サポート組織・制度 > 学生相談室

<https://www.chubu.ac.jp/student-life/support/student-counseling/>

学部4年生／修士2・博前2・博後3年生対象



「学内求人紹介&面談会」

2022年3月に卒業した学生のうち、約**200名**が1月から卒業までの3ヶ月間に就職先を決めました。今からでも内定を獲得することはできます。当日は、新卒採用支援を行っている会社も招いて求人を紹介します。内定獲得には「諦めない」「中部大学に求人が届いている企業の中から探す」「キャリア支援課を活用する」ことが重要なポイントです。この貴重な機会を活用し、内定を獲得しましょう。C-NETから要申し込み。詳細はメールでご案内します。

対面で開催

1月5日(木)・6日(金) 13:30～16:30

場所 キャリア支援課(不言実行館5階)

学部3年生・修士1・博前1・博後2年生対象

「履歴書個別添削教室」

12月5日(月)～1月12日(木) (水・土・日を除く)

Zoomで開催

1人あたり45分。1日8コマ実施。C-NETから希望の日時を選択して要申し込み。添削を受けてより完成度の高い履歴書を目指しましょう。就活が本格化する3月以前に履歴書を完成させておくことが望ましいです。詳細はメールでご案内します。

「学内業界研究会」約700社参加予定

【A日程】2月1日(水)～2月3日(金) 【B日程】2月7日(火)～2月17日(金) (土・日を除く)

A日程: オンライン
B日程: 対面またはオンライン
(決定次第ご案内します)

選考につながる重要な機会。卒業生が在籍する企業が非常に多いのが特長です。毎年多くの学生がこのイベントをきっかけに内定を掴んでいます。C-NETから要申し込み。リクルートスーツで参加。詳細はメールでご案内します。

学部2年生対象

今年度最後の第5回就職ガイダンスでは、どんな会社や働き方があるのかを知る機会になります。オンデマンドで配信するため必ず視聴してください。詳細はメールでご案内します。

第5回 就職ガイダンス「業界・職種研究会」

オンデマンドで配信

【視聴期間】12月14日(水)～

全学年対象

筆記試験対策



「就活ドリル～筆記対策トレーニング～」は、就職活動における筆記試験対策のためのe-learningシステムです。就職活動では、多くの企業が採用選考において筆記試験を課します。いくら就職活動の対策を行っても、筆記試験が通らなければ、意味がありません。早めに対策して、就職活動を有利に進めましょう。



<https://lines-spi.education.ne.jp/chubu/>

ID: 学籍番号 ※最初の英語は大文字半角、数字も半角 (例 EM22500) パスワード: 生年月日8桁 ※半角

2022年度 卒業・修了 予定の皆さんへ

卒業生・修了者発表

日時 **3月1日(水)** 10:00～ (追加卒業・修了者: **3月11日(土)** 10:00～)

発表方法 Tora-Net Portal 「大学からのお知らせ」

学位記授与式

日時 **3月23日(木)** 10:00 開始 — 工学部・工学研究科

場所 **講堂**

開催時間に変更がある場合は、
大学HP等でお知らせします。

12:30 開始 — 経営情報学部・経営情報学研究科
国際関係学部

人文学部・国際人間学研究科

15:00 開始 — 応用生物学部・応用生物学研究科
生命健康科学部・生命健康科学研究科
現代教育学部・教育学研究科



学生証の取扱い

学位記授与式当日に、学生証を回収します。なお、回収した学生証を返却することはできません。

※健康診断証明書を証明書自動発行機で発行できるのは3月22日(水)までです。学位記授与式当日は発行できません。

大学提供のメールアドレスとソフトウェアについて

- ① Tora-Netメール(Office365) は、卒業後も継続して利用ができます。
- ② Microsoft包括ライセンス製品(Officeなど)、およびウイルス対策ソフト(Apex One)については、卒業後利用ができません。卒業後はアンインストールをしてください。

※詳しくは、卒業生・修了者の発表後、対象者に対しTora-Net Portal等にてお知らせします。

下宿転居時の注意事項

下宿先からの転居を予定している人は以下のことに留意して手続きを行ってください。

- 不用になった家具や自転車などのゴミは所定の手続きに従い、計画的に処分する。
不法投棄は法律により厳しく罰せられます。
- 家賃・公共料金等の支払いを確認し、精算をきちんと済ませる。

中部大学アプリを活用しよう

トップページには特に大事な
お知らせが日々掲載されます。
チェックをお忘れなく！



クラブ・サークル

大学公認団体を確認できます。その他、紹介動画や各種届出書を確認できます。



キャリア支援

C-NETへのアクセスや就活ドリルを使って
「SPI」「玉手箱」「TG-WEB」などのトレーニングも可能！



問い合わせ窓口

大学生活や、授業に関すること、修学場の配慮の相談など
問い合わせ窓口を確認できます。

福利厚生施設・提携施設を活用してみよう

中部大学では学生のみなさんが活用できる施設が多くあります。

これらの施設を活用してさらに充実した学生生活を送りましょう。

中部大学 施設

大学で出会った仲間とでかけてみませんか？



中部大学 研修センター



中部大学 新穂高山荘

中部大学HP 学生生活 > 施設紹介 <https://www.chubu.ac.jp/student-life/facilities/>

中部大学 提携施設

休日に美術館めぐりをしてみませんか？



学生証の提示により入館無料となる施設



愛知県陶磁美術館



徳川美術館



日本モンキーセンター



犬山城



名古屋市美術館

中部大学HP 学生生活 > サポート組織・制度 > 在学生が利用できる提携施設の案内
<https://www.chubu.ac.jp/student-life/support/affiliated-museum/>

クラブ・サークルニュース

硬式野球部

★2022年度愛知大学野球 秋季リーグ戦

8勝5敗で3位となった。また、3NA 水谷健吾さんが最優秀防御率賞を受賞し、2HJ 清水智裕さん(捕手)、2HH 村木陽亮さん(一塁手)の2名がベストナインに選出された。



ハンドボール部

★高松宮記念杯男子第65回令和4年度全日本学生ハンドボール選手権大会 (42年連続42回目)

男子第61回 西日本学生ハンドボール選手権大会でベスト8に進出し、出場した。

★第77回国民体育大会 ハンドボール

3BS 中村京介さん、2BS 中島遼也さんが、富山県選抜に選出され出場した。

陸上競技部

★秩父宮賜杯 第54回全日本大学駅伝対校選手権大会

東海学連選抜チームに2EC 浅井駿良さんが選出され出場した。(本学より2年連続で選出)

また、3EL 松花巧祐さんも補員として選出された。

トライアスロン部

★2022日本学生トライアスロン選手権 観音寺大会

4LE 筒井海翔さん、3EP 安藤佳祐さん、3EU 植田健人さん、3BS 岡崎太郎さん、3LE 森田愛己さん、2FR 柴田祐希さん、2FS 上村洸太さん、2LE 中川清矢さんの8名が出場した。

★第77回国民体育大会 トライアスロン競技

3LS 原田怜さんが「2022木曾三川トライアスロン大会」で女子岐阜県内1位となり、出場権を獲得。

★2022日本学生スプリントトライアスロン選手権

4LE 筒井海翔さん、3EP 安藤佳祐さん、3EU 植田健人さん、3BS 岡崎太郎さん、3LE 森田愛己さん、2FR 柴田祐希さん、2FS 上村洸太さんの7名が出場した。



剣道部

★第70回全日本学生剣道優勝大会

★第41回全日本女子学生剣道優勝大会

東海学生剣道優勝大会で男女ともに勝ち上がり、出場した。

中部大学杯eスポーツ大会

大学祭期間中、クラブ運営委員会が中心となり、eスポーツ大会として「ストリートファイターV」を、エキシビジョン・マッチとして「モンスターハンターライズサンブレイク」を実施した。

今年度は、感染対策を取ったうえで「有観客」とし、「本学学生」に加え「学外者」も参加申込を可能とした。本学学生だけでなく、子連れの家族や高校生、高齢の方々など、約300名の幅広い世代が来場し、白熱した戦いを見届けた。また、戦いの模様はYouTube配信でも配信され、約650回の閲覧数を記録した。

